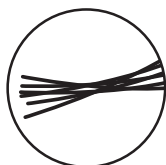
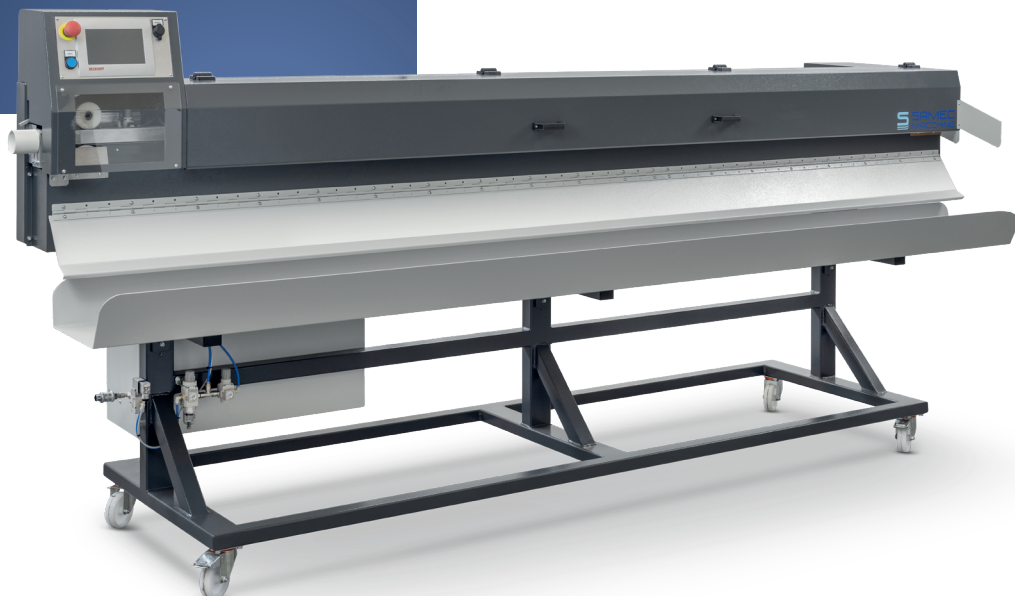


AC2-3-4



Per cavi unipolari,  
multipolari e piattine



Questa macchina è stata progettata per accatastare cavi lavorati dalle macchine taglia-spela o spezzonatrici.

Il trasporto del cavo avviene per mezzo di un nastro trasportatore. Un dispositivo elettronico verifica la presenza del cavo, comanda il bloccaggio del cavo, l'arresto del nastro trasportatore e lo scarico.

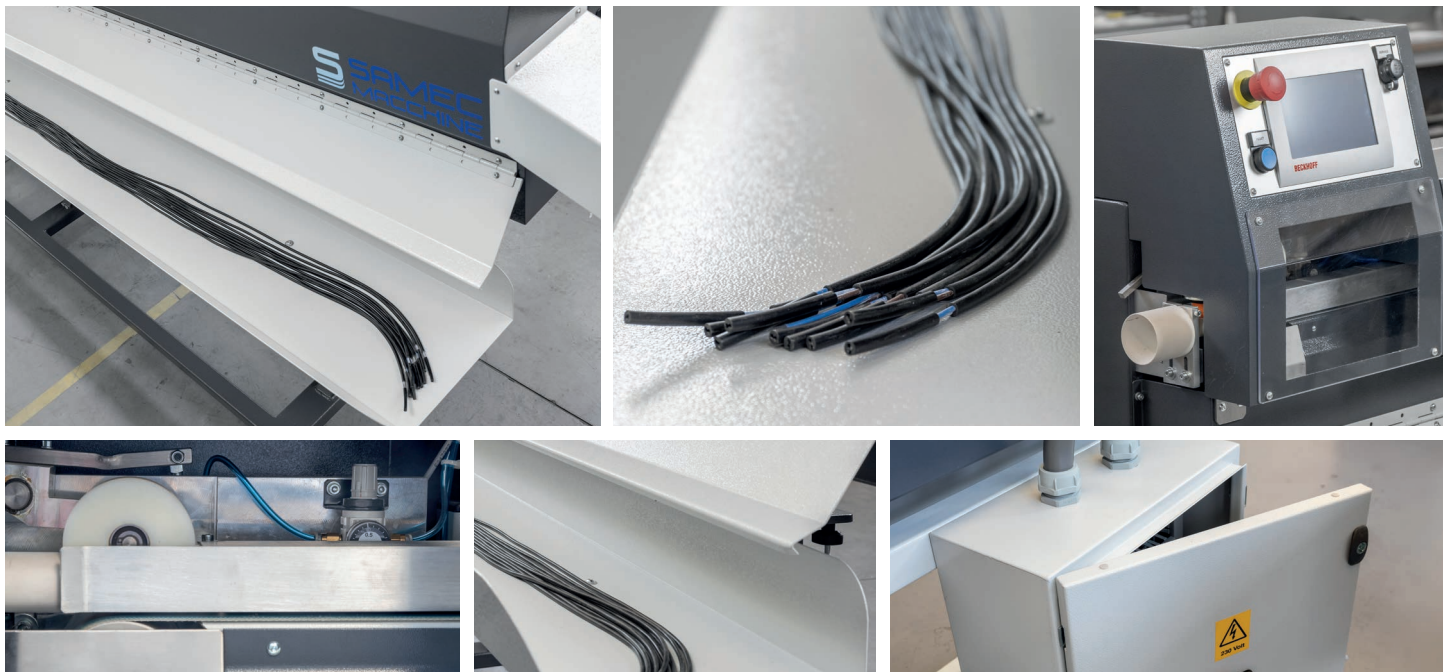
Viene realizzata in tre modelli diversi che differiscono unicamente nelle capacità di lavoro come riportato nella scheda tecnica.

L'utilizzo risulta estremamente semplice grazie alla presenza

di un pannello di comando dotato di tastiera touch screen. In ogni istante l'operatore può prendere visione dello stato della macchina, impostare o correggere i parametri di lavoro e ricevere le informazioni relative alla diagnostica della macchina.

La macchina è predisposta per lavorare in linea con le seguenti macchine Samec: taglia-spela serie TSS-TSA attraverso dei connettori di interfaccia che permettono lo scambio dei segnali tra le macchine e la gestione centralizzata dell'emergenza.





Alcuni dettagli

## SPECIFICHE TECNICHE

	2000	3000	4000	
ACCATASTATORE	2 mt	3 mt	4 mt	
Impostazione dati	Tramite tastiera touch screen			
OPTIONAL	Dispositivo a doppio scarico			
Diametro accatastabile	min. 2 mm - max. 26 mm			
Velocità di trasporto variabile	max. 2 mt/sec			
Minima lunghezza accatastabile	400 mm			
Lunghezza accatastabile	2.5 mt	3.5 mt	4.5 mt	
Alimentazione elettrica - assorbimento	230V - 50/60 Hz - 6A			
Alimentazione pneumatica	max. 2,5 bar			
Dimensioni di ingombro	lunghezza	2.500 mm	3.500 mm	4.500 mm
	Larghezza	800 mm		
	Altezza	1.150 mm		
Peso	Kg. 220	Kg. 300	Kg. 380	

## ACCESSORI IN DOTAZIONE

La dotazione di accessori consegnata con la macchina comprende i seguenti elementi:

- N.1 Cono guidacavo con foro dia. 8;
- N.1 Cono guidacavo con foro dia.14.
- N.1 Cacciavite per taratura sensore D presenza cavo.

Tutti gli accatastatori sono fornibili in fase di ordinazione con il doppio raccoglitore che permette la raccolta di un numero di cavi impostato su un apposito contatore.